

Ihre Vorteile einer Mitgliedschaft

Starke Interessenvertretung: Wir setzen uns auf allen Ebenen für Ihre berufspolitischen Interessen ein, um bessere Arbeitsbedingungen und eine angemessene Vergütung zu erreichen.

Netzwerk und Austausch: Profitieren Sie von unserem umfassenden Netzwerk und tauschen Sie sich mit Kolleg*innen aus verschiedenen Anstellungsbereichen aus.

Aktuelle Informationen: Bleiben Sie stets informiert über Entwicklungen im Bereich der Psychotherapie durch unsere regelmäßigen Newsletter und Publikationen.

Fort- und Weiterbildung: Nehmen Sie an unseren exklusiven Fort- und Weiterbildungsangeboten teil und erweitern Sie Ihre beruflichen Kompetenzen.

Rechtliche Unterstützung: Nutzen Sie unsere Mitgliederberatung bei Fragen zu Ihrem Arbeitsvertrag und arbeitsrechtlichen Anliegen.

Gemeinsam mehr erreichen

Werden Sie Teil eines starken Netzwerks und gestalten Sie die Zukunft der Psychotherapie aktiv mit. Ihre Stimme zählt!

Kontakt und weitere Informationen

Website: www.dptv.de/angestelltenausschuss

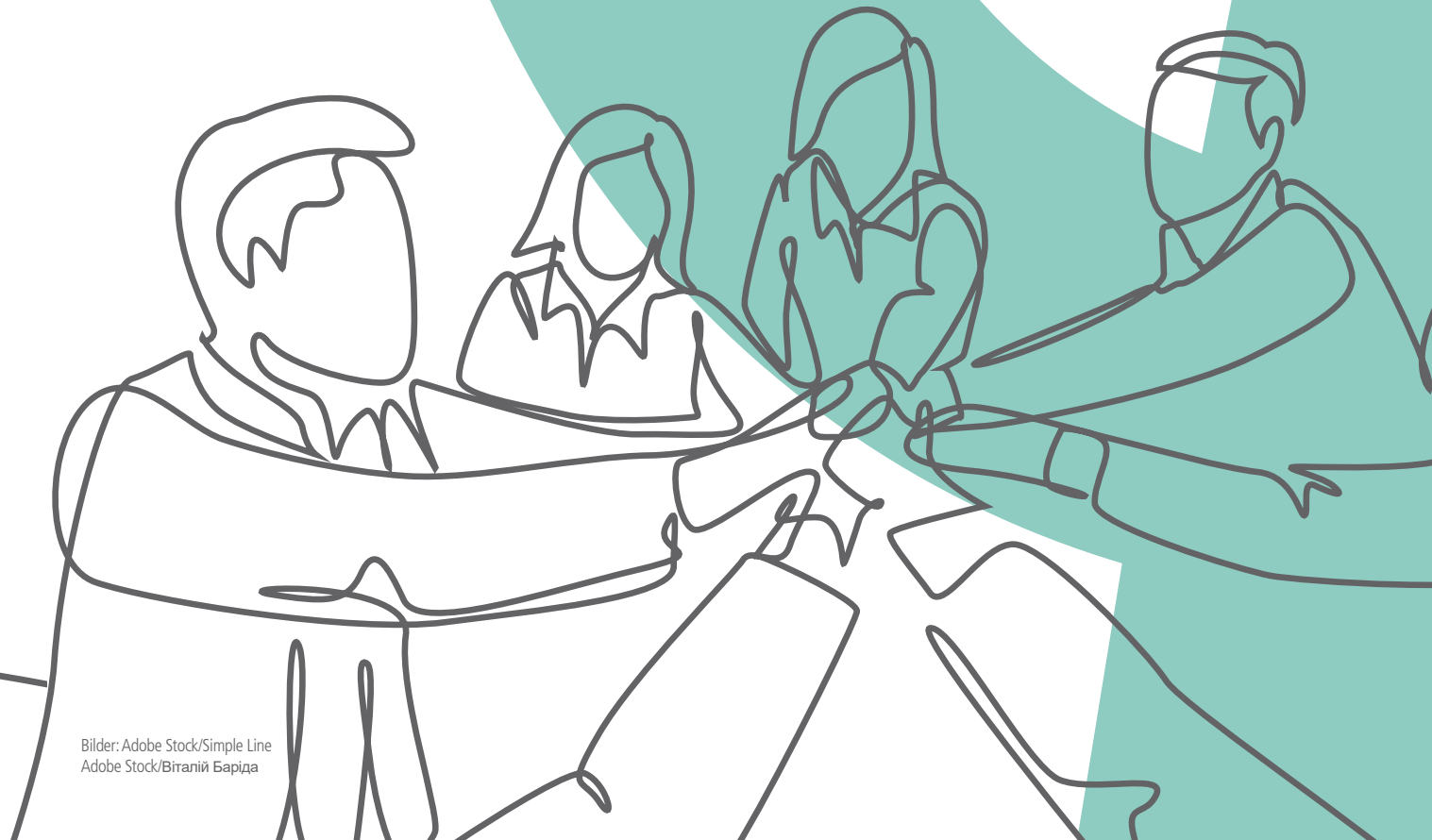
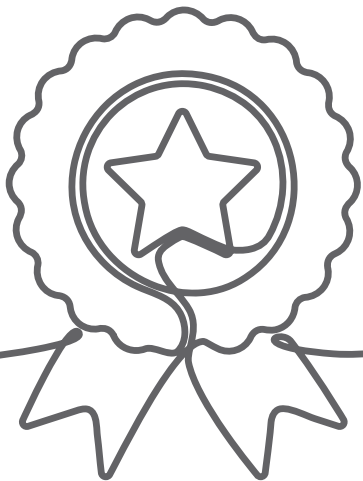
E-Mail: angestelltenausschuss@dptv.de

DPTV Deutsche
PsychotherapeutenVereinigung
Bundesgeschäftsstelle
Am Karlsbad 15, 10785 Berlin
Telefon 030 235009-0, Fax 030 235009-44
angestelltenausschuss@dptv.de



Starke Vertretung für Angestellte

Werden Sie Teil unseres Netzwerks!



Bilder: Adobe Stock/Simple Line
Adobe Stock/Віталій Баріда

Psychotherapeutisches Arbeiten in Anstellung

Die Arbeit approbierter Psychologischer Psychotherapeut*innen (PP), Kinder- und Jugendlichenpsychotherapeut*innen (KJP) sowie in Zukunft Fachpsychotherapeut*innen in Anstellung ist ein zentraler Bestandteil der Versorgung psychisch erkrankter Menschen. Angestellte Psychotherapeut*innen sind in Kliniken, Beratungsstellen, Praxen, Rehabilitationseinrichtungen, psychosomatischen und psychosozialen Einrichtungen, der Kinder- und Jugendhilfe oder im Straf- und Maßregelvollzug und weiteren Einrichtungen tätig. Trotz facharztäquivalenter Aus- und Weiterbildung sehen sich Psychotherapeut*innen im klinischen/institutionellen Bereich mit Herausforderungen im Hinblick auf die gehaltlichen Rahmenbedingungen und berufliche Entwicklungsmöglichkeiten (z. B. Übernahme von Leitungsfunktionen) konfrontiert. Nur etwa zwölf Prozent haben eine Leitungsposition inne. Diese Herausforderungen sind zentrale Anliegen, für die sich die DPtV engagiert.

Anstellungsbereiche

Vielfältige Einsatzgebiete in der Behandlung aller Altersgruppen:

- Kliniken und Institutionen
- Beratungsstellen
- Anstellung in Praxen
- Rehabilitationseinrichtungen
- Psychosomatische und psychosoziale Einrichtungen
- Kinder- und Jugendhilfe
- Straf- und Maßregelvollzug
- Forschung
- Vielfältige weitere Arbeitsfelder...

Unsere Schwerpunkte

Neue Rollen und Chancen: Die Anstellungsmöglichkeiten sind so breit wie noch nie. Es entstehen neue Rollen und Chancen für Psychotherapeut*innen, die wir aktiv unterstützen und fördern.

Leitungspositionen: Angestellte Psychotherapeut*innen sind aufgrund ihrer hochqualifizierten Ausbildung in der Lage, eigenverantwortlich und mit Leitungskompetenz zu arbeiten. Unser Ziel ist es, mehr Psychotherapeut*innen in Führungspositionen zu bringen.

Weiterbildung: Die neue Weiterbildung stärkt die Rolle des Berufsstands. Die Qualifizierung des Nachwuchses liegt nun mit der Weiterbildungsbefugnis in unserer Hand, wodurch sich sowohl zahlreiche Herausforderungen als auch Chancen eröffnen. Wir unterstützen Sie gerne dabei.

Gemeinsam stark: Solidarität und Vernetzung sind entscheidend. Die DPtV fördert diese durch zahlreiche Angebote und unterstützt Sie bei der Bewältigung der Herausforderungen und Nutzung der Chancen in Ihrer beruflichen Laufbahn.

Serviceangebote der DPtV

Infomaterial: Informationen zu Anstellungsverhältnissen, Leitungsfunktionen, neuer Weiterbildung und vieles mehr.

Veranstaltungen: Bundesweite digitale Vernetzungs- und Informationsveranstaltungen für verschiedene Anstellungsbereiche.

Individuelle Beratung: Persönliche Beratung durch Expert*innen aus dem Angestelltenausschuss und der Mitgliederberatung.

Mailingliste für Angestellte: Bleiben Sie immer auf dem neuesten Stand und vernetzen Sie sich mit Kolleg*innen.

Der Angestelltenausschuss der DPtV

Vielfältige Unterstützung: Unser Angestelltenausschuss vertritt alle Bereiche der Anstellung und bietet umfangreiche Unterstützung und Informationen.

Gemeinsam Ziele erreichen: Durch aktive Mitgestaltung und Beteiligung können wir gemeinsam die berufspolitische Situation verbessern.

Engagement in Gremien

Aktive Beteiligung: Wir engagieren uns in wichtigen Gremien der Anstellung wie der ver.di Bundesfachkommission PP/KJP, dem Ausschuss „Psychotherapie in Institutionen der Bundespsychotherapeutenkammer“ und Ausschüssen der Länderkammern, um die Interessen der angestellten Psychotherapeut*innen zu vertreten und zu stärken.

