



Literaturverzeichnis zu

Ursula Lehr **Leben in einer Zeit des Wandels** Herausforderungen für die Psychotherapie

Psychotherapie **Aktuell** Heft 2.2012

ISSN 1869-0335

BAGSO & DPTv (Hrsg.) (2010): Wenn die Seele krank ist – Psychotherapie im höheren Lebensalter, Druckpartner Moser, Rheinbach,

BAGSO & DPTv (Hrsg.) (2011): Entlastung für die Seele – Ein Ratgeber für pflegende Angehörige; Engelhardt, Neunkirchen-Seelscheid

BÜHLER, C. (1933): Der menschliche Lebenslauf als psychologisches Problem; Hirzel, Leipzig

BRODY, E. (1981): The „woman in the middle“ and family help to older people. The Gerontologist 21, 471-480

BUTLER, R.N. (1985): Health, productivity and aging: an overview, in: BUTLER, R.N., & GLEASON, H.P. (Hrsg.): Productive Aging, (S.114); Springer Publ., New York

FOOKEN, I. & LIND, I. (2002): Scheidung nach langjähriger Ehe im mittleren und höheren Erwachsenenalter; Kohlhammer, Stuttgart

GLAESKE,G., SCHICKTANZ, C. & JAHNSEN, K. (2008) GEK Arzneimittelreport 2008

HELMCHEN,H., BALTES, M.M., et al. (1996): Psychische Erkrankungen im Alter, in: K.U.MAYER, P.BALTES (Hrsg.):Die Berliner Altersstudie, Akademischer Verlag Berlin, (S.185-220)

HEUFT,G.(2010): Aspekte der psychosomatischen Theoriebildung in der Gerontologie; in: A. Kruse (Hrsg.): Leben im Alter. AKA Verlag Heidelberg,(.263-271)

HEUFT,G., KRUSE,A. & RADEBOLD,H. (2006): Lehrbuch der Gerontopsychosomatik und Alterspsychotherapie, 2.A., E. Reinhardt, München,

HEUFT,G. & SENF,W.(1998): Psychotherapeutische Behandlung psychosomatisch erkrankter älterer Patienten, in: A.KRUSE (Hrsg.) Psychosoziale Gerontologie, Band 2, Intervention; Hogrefe, Göttingen, (S.168-180)

HIRSCH, R.D. (2009); Psychotherapie im Alter; 14/2, S.195

KRUSE, A. (1990): Kompetenz im Alter in ihren Bezügen zur objektiven und subjektiven Lebenssituation. Habilitationsschrift, Universität Heidelberg

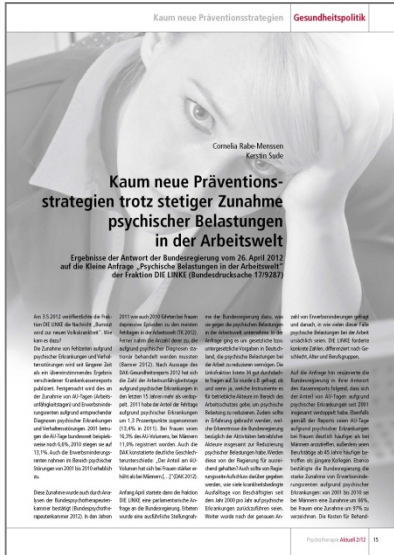
KRUSE, A.(2010) (Hrsg.): Potenziale im Altern; Akademische Verlagsgesellschaft, Heidelberg

- KURZ, A. & FUCHS, T. (1998): Psychotherapie als Bestandteil der gerontopsychiatrischen Behandlung, in: A.KRUSE (Hrsg.) Psychosoziale Gerontologie, Bd.2, . Intervention; Hogrefe, Göttingen (S.181-193)
- LEHR, U.(1966): Zur Problematik des Menschen im reiferen Erwachsenenalter- eine sozialpsychologische Interpretation der ‚Wechseljahre‘“ in : Psychiatrie, Neurologie und medizinische Psychologie 18, 2 (S.59-62)
- LEHR, U. (1972): Psychologie des Alterns; Quelle & Meyer, Heidelberg (11. überarbeitete A. 2007)
- LEHR, U. & THOMAE, H. (1965): Konflikt, seelische Belastung und Lebensalter; Westdeutscher Verlag, Köln und Opladen
- OLBRICH, E. (1995): Möglichkeiten und Grenzen selbstständiger Lebensführung im Alter; Zeitschrift für Gerontopsychologie und – psychiatrie, S.183-198
- RABE-MENSSEN, C. (2011): Barrieren der Inanspruchnahme von ambulanter Psychotherapie bei älteren Menschen; Psychotherapie Aktuell; 3.Jhrg./4, 12-16
- RADEBOLD, H. (2005): Die langen Schatten unserer Vergangenheit, Klett-Cotta, Stuttgart
- RADEBOLD,H.(1998): Psychotherapeutische Behandlungsmöglichkeiten bei über 60jährigen Menschen, in: A.KRUSE (Hrsg.) Psychosoziale Gerontologie, Band 2: Intervention; Hogrefe Göttingen (S.155-167)
- RILEY, M.W.(1982): Aging and social change, in: RILEY, M.W., ABELES, R.P. & FEITELBAUM, M.S. (Hrsg.) Aging from birth to death, Bd.II. Boulder, CA, Westvier Press
- THOMAE, H. (1969): Altern als psychologisches Problem. In: M.IRLE (Hrsg.): Bericht 26.Kongress Dt.Ges.Psychologie, Tübingen 1968, (S.22-36) , Hogrefe, Göttingen
- United Nations (Hrsg.)(2002): World Population Ageing 1950-2050, New York



Korrespondenzadresse:

Prof. Dr. Dr. h.c.
 Ursula Lehr
 Bundesarbeitsgemeinschaft der
 Senioren-Organisationen (BAGSO) e.V.
 Bonngasse 10
 53111 Bonn



Literaturverzeichnis zu

Cornelia Rabe-Menssen
Kerstin Sude

Kaum neue Präventionsstrategien trotz stetiger Zunahme psychischer Belastungen in der Arbeitswelt

Ergebnisse der Antwort der Bundesregierung vom 26. April 2012 auf die Kleine Anfrage „Psychische Belastungen in der Arbeitswelt“ der Fraktion DIE LINKE (Bundestagsdrucksache 17/9287)

Psychotherapie **Aktuell** Heft 2.2012

ISSN 1869-0335

aerzteblatt.de (2012). CDU/CSU-Bundestagsfraktion bereitet Eckpunkte für eine nationale Präventionsstrategie vor. <http://www.aerzteblatt.de/nachrichten/49805>, Deutsches Ärzteblatt

Ahrendt, H. (2007). Vita activa oder Vom tätigen Leben. München, Piper.

Barmer (2012). Gesundheitsreport 2011. Beruf und Pflege. https://www.barmer-gek.de/barmer/web/Portale/Arbeitgeberportal/Gesundheit_20im_20Unternehmen/Gesundheitsreport/Gesundheitsreport_202011.html?w-cm=CenterColumn_tdocid%3BAsOverview_n265546, Barmer GEK.

Bundespsychotherapeutenkammer (2012). Anteil betrieblicher Fehltage durch psychische Erkrankungen verdoppelt. <http://www.bptk.de/aktuell/einzelseite/artikel/anteil-betri.html>, BPTK.

DAK (2012). DAK-Gesundheitsreport 2012. Analyse der Arbeitsunfähigkeitsdaten. Schwerpunkt: Job, Gene, Lebensstil - Risiko fürs Herz? http://www.dak.de/content/filesopen/Gesundheitsreport_2012.pdf, DAK Forschung.

Krellmann, J., S. Zimmermann, et al. (2012). Kleine Anfrage der Abgeordneten Jutta Krellmann et al. und der Fraktion DIE LINKE Psychische Belastungen in der Arbeitswelt http://dokumente.linksfraktion.net/drucksachen/26623_1709287.pdf. Bundestagsdrucksache 17/9287.

Linke (2012). Burnout wird zur neuen Volkskrankheit. Auswertung der Antwort der Bundesregierung vom 26. April 2012 auf die Kleine Anfrage "Psychische Belastungen in der Arbeitswelt" (Drs. 17/9287). <http://www.linksfraktion.de/nachrichten/burnout-wird-neuen-volkskrankheit/>, Fraktion Die Linke.

Sandrock, S. (2012). "Psychische Erkrankungen sind auf Vielzahl von Faktoren zurück zu führen." Retrieved 21.05.2012, from http://www.arbeitgeberverband.de/index.php?option=com_content&view=article&id=103:anti-stress-verordnung-nicht-zielfuehrend-

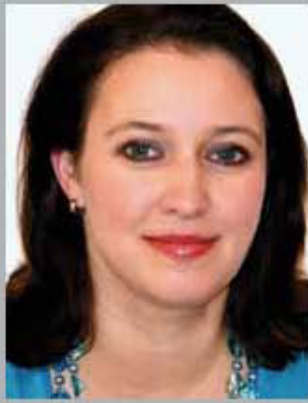
Simon, M. (2010). Das Gesundheitssystem in Deutschland. Bern, Verlag Hans Huber.

TK (2012). Gesundheitsreport 2011. <http://www.tk.de/centaurus/servlet/contentblob/449290/Datei/65383/Gesundheitsreport-2012.pdf>, Techniker Krankenkasse.



**Dr.
Cornelia
Rabe-Menssen**

Diplom-Psychologin, Promotion in Medizinischer Psychologie, Weiterbildung Psychosoziale Onkologie und Gesundheitsökonomie. Wissenschaftliche Referentin der Deutschen PsychotherapeutenVereinigung.



**Kerstin
Sude**

Psych. Psychotherapeutin, seit 2012 niedergelassen in Hamburg. Zulassung für Tiefenpsychologisch fundierte Psychotherapie. Zuvor Wiss. Mitarbeiterin, Psychologin und Lehrende am Universitätsklinikum Hamburg-Eppendorf, Poliklinik für Psychosomatik. Kooptiertes Mitglied des DPTV-Landesvorstandes der LG Hamburg, seit 2012 Kooptierung in den Bundesvorstand der DPTV.



Korrespondenzadresse:

Dr. Cornelia Rabe-Menssen
DPTV-Bundesgeschäftsstelle
Am Karlsbad 15
10785 Berlin
Fon 030 23 500 90
corneliarabe@dptv.de

Korrespondenzadresse:

Kerstin Sude
Ilsestr. 41
20144 Hamburg
Fon 040 38616103
kerstinsude@dptv.de